



15/17 avenue Jean Jaurès
35400 Saint Malo
Tél. : 02 99 20 39 74
www.a3be.fr

Ma maison BBC au gaz naturel EN BRETAGNE

GEVEZE (35)



Les coûts TTC de la maison :

166 000 €

Surface habitable (SHAB) :

126 m²



Le BBC, qu'est-ce que c'est ?



Le label BBC (Bâtiment Basse Consommation) représente aujourd'hui le **plus haut niveau de performance énergétique prévu par la réglementation thermique**.

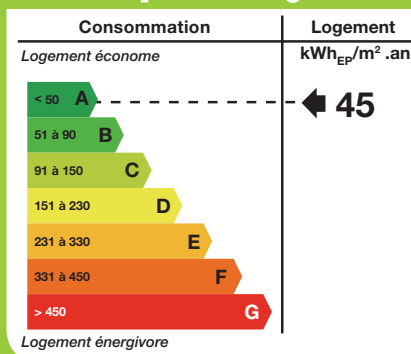
Il impose une consommation d'énergie primaire (E_p) limitée à 50 kWh_{ep}/m².an, ce seuil étant modulable suivant la zone géographique (soit une consommation maximum comprise entre 40 et 65 kWh_{ep}/m².an du Sud au Nord de la France). C'est deux fois moins qu'une maison neuve standard et environ quatre fois moins que la moyenne des maisons existantes.

Pour y parvenir, **vous devez agir efficacement sur les 5 usages de votre logement : chauffage/climatisation, production d'eau chaude, mais aussi éclairage et auxiliaires de chauffage et de ventilation.**

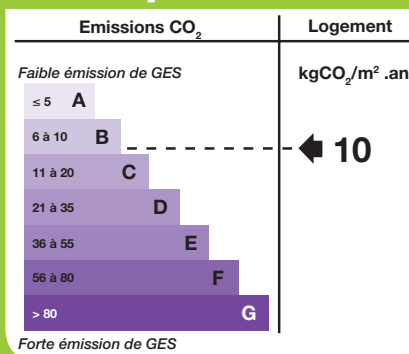
A compter du 1^{er} janvier 2013, toutes les maisons individuelles neuves devront atteindre le niveau BBC pour répondre à la future réglementation thermique 2012.

Une maison respectueuse de l'environnement

étiquette énergie



étiquette climat



zone climatique H1a*

Isolation	Projet	Référence	Gain (en %)
U _{bât} (en W/m ² .K)	0,346	0,481	28,09
Consommation	Projet	Référence	Gain (en %)
C _{ep} (en kWh _{ep} /m ² .an)	46,70	100,04	53,32
Seuil BBC en zone H2a : 55 kWh_{ep}/m².an			
Confort d'été	Projet	Référence	
Tic (en °C)	28,05	31,61	

Très performante au niveau énergétique et faiblement émettrice de gaz à effet de serre, cette maison a besoin de peu d'énergie pour fonctionner et est très respectueuse de l'environnement. Elle préfigure celles qui respecteront les futures réglementations thermiques 2012-2020.

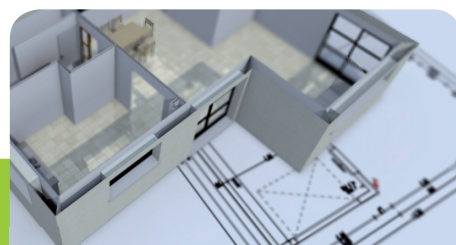
* La France est découpée en 8 zones climatiques. H2a correspond à la région Bretagne.

Accordons
nos projets



L'énergie est notre avenir, économisons-la !

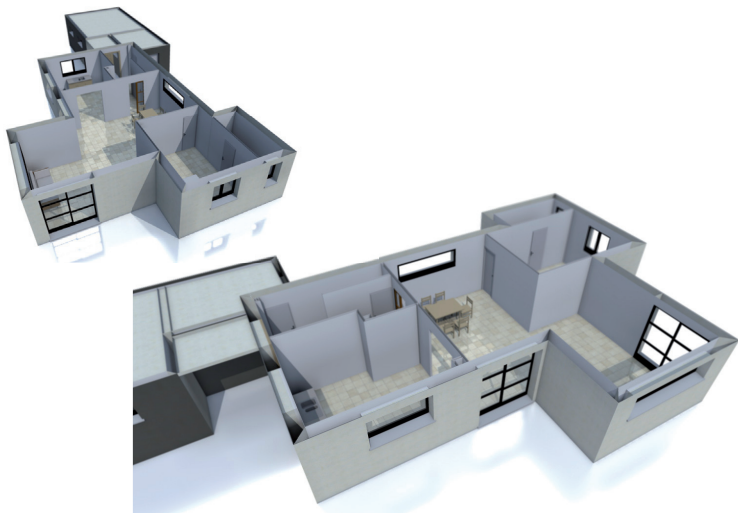




Une maison au confort optimal

Murs extérieurs	Brique BGV Thermo 20 cm + laine de verre 10 cm + BA13
Plancher bas	Dalle sur VS Entrevous Isolant + Iso 4 23
Porte	Porte isolante pleine
Vitrage	Double Vitrage 4/16/4 Argon avec Volet

Ventilation	VMC Simple Flux Hygroréglable type B Micro-Watt
Emetteur de chauffage	Radiateur Basse Température
Solution de chauffage et eau chaude sanitaire	Chaudière à condensation gaz naturel



Une maison BBC est avant tout une maison bien conçue, orientée et isolée qui va permettre de limiter les besoins énergétiques. Pour aller au-delà, A3BE a choisi d'équiper cette maison d'une solution de chauffage au gaz naturel performante, sans avoir recours à des panneaux solaires. Son installation de chauffage central à eau chaude permet la diffusion d'une chaleur agréable, tout en bénéficiant d'un système évolutif.



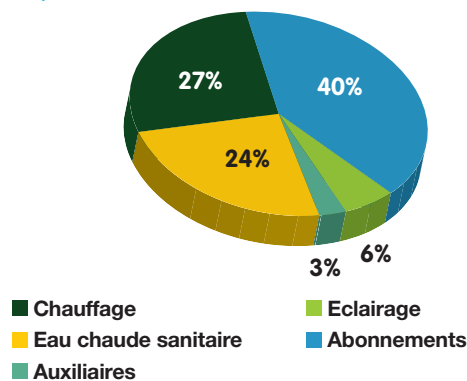
Une maison aux dépenses très limitées

Estimation des consommations (hors autres usages)

Usages (consommations finales)	Consommations annuelles (kWh)	Coûts annuels (€TTC/an)
Chauffage (kWh PCS)	3 286	174 €
Eau Chaude Sanitaire (kWh PCS)	3 005	159 €
Auxiliaires et ventilation	152	18 €
Eclairage	340	39 €
Abonnement électricité et gaz naturel	-	264 €
TOTAL		654 €

Ces consommations sont calculées selon la méthode ThCE par le bureau d'études ECOVITA et suivant les tarifs des énergies au 1^{er} avril 2011 (Tarif gaz naturel B1 et tarif électricité 6 kWh simple). Une surconsommation de chauffage, due au « séchage » des différentes parois, est à prévoir lors de la première année de chauffage. Cette estimation ne constitue en aucun cas un engagement sur les consommations réelles.

Répartition des coûts



Cette maison est énergétiquement performante. La consommation quotidienne pour 126 m² habitables exigera moins de 1,50 € par jour pour le chauffage et l'eau chaude sanitaire pour une facture annuelle de gaz naturel de 520 € (abonnement compris).

Une maison certifiée

Parce qu'il est rassurant de savoir où se positionne la maison par rapport aux normes énergétiques en vigueur, le bureau d'études A3BE a soumis cette maison à la labellisation BBC Effinergie qu'elle a obtenu en mai 2011 avec une perméabilité de 0,5 m³/h/m² (pour atteindre le BBC : 0.6 m³/h/m²).

Accordons
nos projets

